

A V I G N O N

ECOLOGGIA

LA VILLE CÔTÉ NATURE

PRIMOSUD



UN ÉCOQUARTIER LABELLISÉ

A trois kilomètres au sud du centre historique, l'**écoquartier Joly Jean** est la réponse aux grands défis écologiques de la **croissance urbaine** de la ville. Une attention toute particulière est portée au concept architectural et paysager.

Fondée sur le principe d'une grande promenade qui s'étirera d'Ouest en Est, son identité s'appuie sur une **osmose** de l'**homme** et de la **nature** et sur la volonté de favoriser le « vivre ensemble ».

Appelé à devenir le nouvel espace d'une vie moderne au cœur de la nature, ce magnifique engagement **écologique** se traduira par une coulée verte de près de deux kilomètres qui traversera l'écoquartier.

Elle est l'élément central de votre **nouveau quartier** autour duquel, vous organiserez en famille votre nouvelle histoire.

BIEN-ÊTRE

AVIGNON VILLE DE LÉGENDE



Fruit d'un épisode exceptionnel de l'histoire qui a vu le siège de l'église quitter Rome pour un siècle, Avignon a été surnommée la **cité des papes** . Son centre historique qui réunit le Palais, l'ensemble épiscopal, et son pont, est un ensemble architectural qui attire le monde entier.

Cette cité médiévale pleine de fables et de vie vous invite, sous ses grandes valeurs d'**art** et de **culture** à vous perdre dans ses ruelles bordées d'hôtels particuliers et vous révélera quelques boutiques innovantes et autres restaurants réputés.

Ses remparts classés **patrimoine de l'Unesco** ceignent la ville sur plus de quatre kilomètres. Vous pouvez y accéder par le jardin du Rocher des Doms pour bénéficier d'une vue superbe sur la ville et le Rhône. Son festival d'été est la plus grande manifestation de théâtre et de spectacles vivants du monde.

Par ailleurs, les actions menées par la ville ont pour objectif d'inscrire Avignon dans **une dimension écologique forte** en développant les mobilités douces, les espaces verts et l'habitat durable.



BIODIVERSITÉ



IMMERSION DANS LA NATURE

UN JARDIN PARTAGÉ ET ANIMÉ

Pendant 1 an, les résidents pourront profiter d'une animation régulière gérée par une association locale.

Les thématiques sont multiples : apprendre à cultiver ses propres plantes, découvrir les herbes sauvages, explorer les senteurs avec la mise en place d'ateliers, cultiver des fleurs comestibles,...

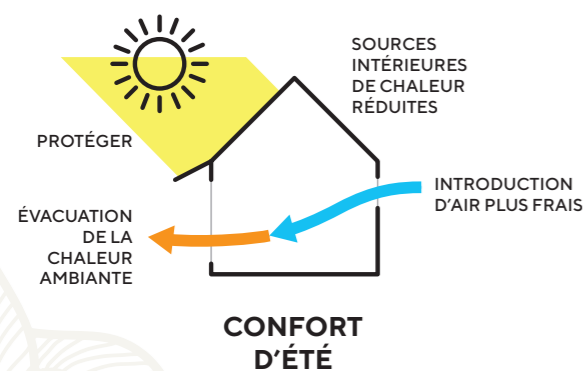
DES LOPINS DE TERRE

Quelques jardins indépendants ont été implantés dans la résidence et seront mis à la disposition de quelques privilégiés. Ils auront la possibilité de produire leurs propres légumes et créer un jardin potager.



DES LOGEMENTS TRAVERSANTS

L'ensemble des logements sont traversants ou biorientés et permettent une ventilation naturelle qui favorise grandement le confort d'été.



UNE RÉSIDENCE À CONCEPTION BIOCLIMATIQUE

Ce projet qui a été conçu par le cabinet d'architecture Avignonnais «Mach & Hayet», en collaboration avec un paysagiste de renom, le cabinet P.P. Pétel, est labellisé BDM (Bâtiments durables méditerranéens).

Votre univers végétal, aux nombreux parterres de plantes méditerranéennes, projette la plantation de plus de 100 arbres.

5 petits bâtiments de 1 à 3 étages seulement sont idéalement intégrés dans leur **environnement**.

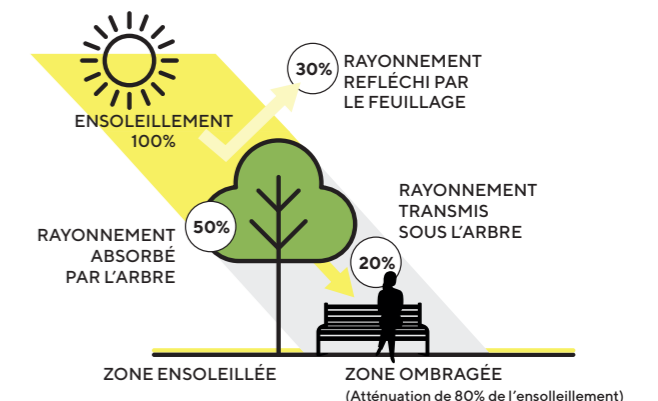
Des façades aérées avec des **coursives végétalisées** se fondent dans la végétation et leurs nombreuses terrasses et loggias s'offrent à la **lumière du Sud**.

Les touches de bois sur les façades sont comme une réponse à la **Nature**.

Aussi, la connexion de la résidence au réseau de chaleur urbain de l'Ecoquartier contribue au respect de l'environnement et vise à optimiser les besoins en énergie des logements.

DES ÎLOTS DE FRAICHEUR

Grâce à la végétation qui augmente la capacité de rafraîchissement du quartier, l'îlot de fraîcheur permettra de réguler la température des espaces.



CONFORT ET CALME



LE MOT DE L'ARCHITECTE

«La Qualité Architecturale, enjeu et outil de construction de soi.

Parce que c'est ce qui caractérise probablement le mieux le plaisir d'habiter, nous portons une grande attention à ce que les logements soient personnalisables par leurs habitants.

Les logements d'ECOLOGGIA doublement exposés favorisent le bien-être et permettent de profiter à l'intérieur de la lumière naturelle changeante tout au long de la journée.

La loggia devient ainsi une prolongation de l'espace, une jonction naturelle vers l'extérieur.»

Joël Hayet
Mach & Hayet Architecture

MON NOUVEL ESPACE DE VIE

Les appartements du T2 au T4 sont traversants ou à double exposition et disposent chacun d'un espace extérieur.

Élevés d'un étage les duplex de 5 pièces, conçus comme des maisons, possèdent leur propre **jardin**.

Les vastes séjours se prolongent en extérieur sur de **belles terrasses**.

À l'intérieur, l'agencement des pièces a été parfaitement pensé, notamment l'indépendance de la suite parentale pour le plus grand bonheur des parents.

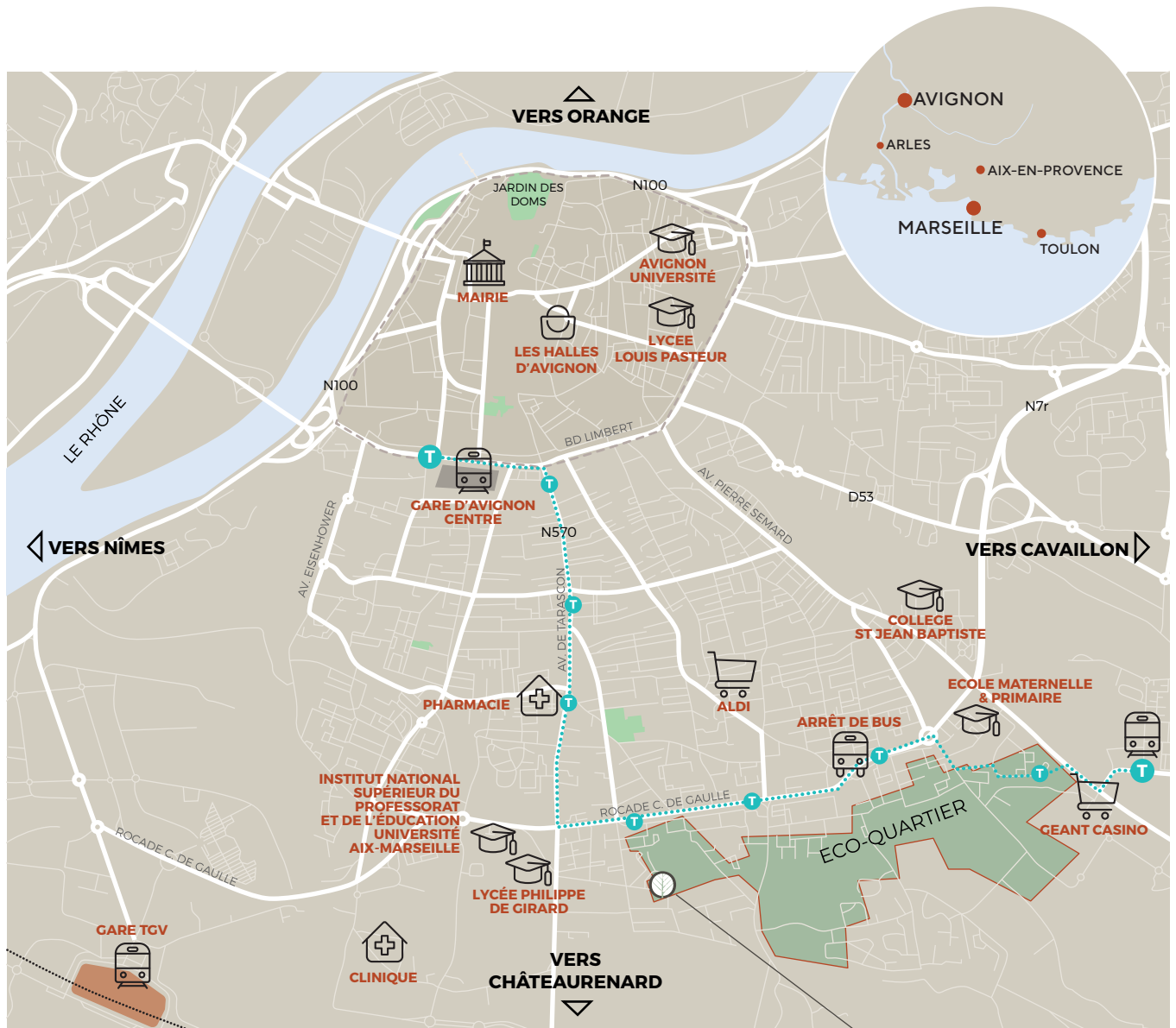


LABEL BÂTIMENT DURABLE MÉDITERRANÉEN



Le label Bâtiment Durable Méditerranéen (BDM niveau bronze) atteste de l'engagement de PRIMOSUD dans sa démarche de développement durable.

L'utilisation des matériaux sélectionnés avec soin, une végétalisation adaptée au climat méditerranéen visant à lutter contre les îlots de chaleur, le tout associé à une isolation thermique très performante favorisent ainsi le confort des futurs habitants tout en veillant au respect de l'environnement.



EN VOITURE

- À 12 min de la gare TGV d'Avignon
- À 15 min du centre-ville
- À 12 min de l'autoroute A7
- À 10 min du Lycée Louis Pasteur
- À 1 h de Marseille et d'Aix-en-Provence

À PIED

- À 5 min de l'arrêt du tramway et du bus
- À 5 min des commerces de proximité
- À 8 min de l'école primaire les Olivades
- À 10 min du collège Anselme Mathieu

ECOLOGGIA

Joly Jean
Passage Rachel Carson
(dans le prolongement de
l'avenue des Chants Palustres)
84000 Avignon

1

ACTEUR MAJEUR
DU MARCHÉ HAUT
DE GAMME DE
L'IMMOBILIER
RÉGIONAL DEPUIS
PLUS DE 30 ANS

2

UN CHOIX
D'ADRESSES
PRESTIGIEUSES

3

DES RÉALISATIONS
CONNECTÉES
ET DURABLES

4

UN PROMOTEUR
DE PROXIMITÉ

04 20 102 012
PRIMOSUD.FR

PRIMOSUD