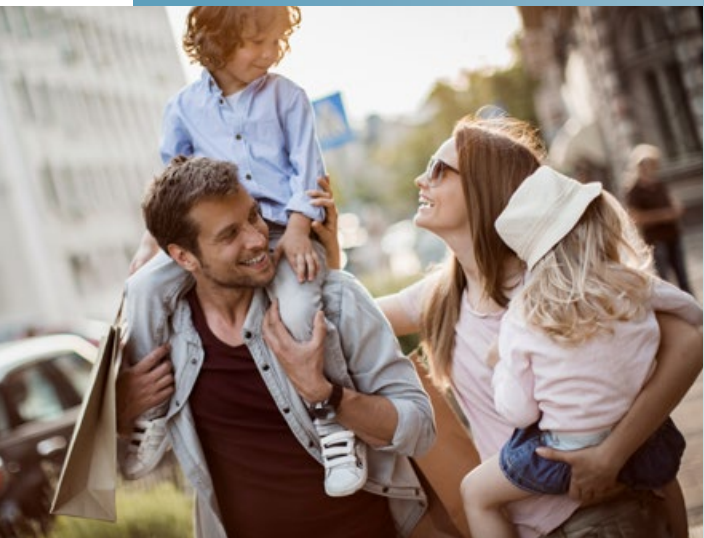




La vie ensemble

CŒUR JAURÉS

LE KREMLIN-BICÊTRE / 94
L'ESPRIT VILLAGE
AUX PORTES DE PARIS





*

Le Kremlin-Bicêtre, une ville moderne qui s'épanouit aux portes de Paris

Dans le prolongement du 13^{ème} arrondissement, le Kremlin-Bicêtre séduit de plus en plus les jeunes citadins et les familles par son énergie et son authenticité.

D'un côté la ville cultive une ambiance de village avec ses parcs, sa coulée verte, ses places arborées et ses pistes cyclables, de l'autre elle s'engage dans des opérations de rénovation urbaine ambitieuses propices à une économie dynamique. Il faut dire que la ville profite d'une situation géographique idéale, limitrophe de Paris, de l'autoroute A6, du périphérique et à seulement 11 km** de l'aéroport de Paris-Orly.

Son très bon réseau de transports en commun (des bus, le métro ligne 7 et le tramway T3) sera d'ici 2024 renforcé par l'arrivée de la ligne 14***.

Au quotidien, les Kremlinois profitent d'écoles, de la maternelle au lycée, d'établissements d'études supérieures renommés, avec entre autres une faculté de médecine et plusieurs écoles d'ingénieurs en informatique, de nombreux commerces, de plusieurs marchés et de structures culturelles et sportives.



VENIR À CŒUR JAURÈS



En métro

- **7** : la station "Le Kremlin-Bicêtre" à 9 min** à pied vous permet de rejoindre Place d'Italie en 7 min**.



Avec le Grand Paris Express

- **14** à l'horizon 2024*** : "Kremlin-Bicêtre Hôpital" à 800m** de la résidence vous permettra de rejoindre la Gare de Lyon en 12 min**.



En bus

- Les lignes de bus **125**, **186** et **V6** arrêt "Mairie" à 1 min** à pied de la résidence vous permettent de rejoindre :
 - **4** "Porte d'Orléans" en 14 min**.
 - **7** et **T3a** : "Porte d'Italie" en 3 min**.



En voiture

- Accès rapide à l'autoroute A6 et au boulevard périphérique.
- Accès à Paris, Porte d'Italie en 5 min**.
- Aéroport de Paris-Orly à 12 min**.

**Source : Google Maps. Temps et distances donnés à titre indicatif.

***Source : societedulgrandparis.fr

Calme et verdure face à l'hôtel de ville

Sur la place de la mairie, à proximité immédiate du parc Philippe Pinel, "CŒUR JAURÈS" propose une adresse agréable et conviviale.

Les rues sont arborées et les écoles maternelle Jean Zay, primaire Pierre-Brossolette et bilingue Montessori ne sont qu'à 5 min** à pied. Le collège quant à lui est accessible en 13 min**.

Pour les courses, il suffit de parcourir 600 m** pour trouver des commerces, un marché de produits frais et le centre commercial Okabé, ses nombreuses boutiques, son centre ophtalmologique et dentaire. D'un point de vue sportif et culturel, les habitants de "CŒUR JAURÈS" auront de quoi accompagner leur quotidien avec dans un rayon de 10 min** à pied le COSEC, l'espace culturel André Malraux, une médiathèque, mais également une piscine, un gymnase, un stade, une piste d'athlétisme, de l'escalade et bien d'autres encore...

Enfin, à quelques mètres de la réalisation, l'hôpital Bicêtre AP-HP vous donne accès aux soins tout comme les nombreux centres et médecins présents dans le quartier du centre-ville.



Parc Philippe Pinel



Une adresse de choix



Commerces et services

- La Mairie et la poste à 1 min** à pied.
- Hôpital Bicêtre AP-HP à 3 min** à pied.
- Supermarchés à 7 min** à pied.



Loisirs et espaces culturels

- Le parc Philippe Pinel à 3 min** à pied.
- Le parc de Bicêtre à 5 min** à pied.
- La médiathèque l'Echo à 8 min** à pied.
- Espace Culturel André Malraux à 10 min** à pied.
- Le COSEC Elisabeth et Vincent Purkart à 11 min** à pied.



Éducation

- La Halte Garderie à 4 min** à pied.
- L'école maternelle Jean Zay à 2 min** à pied.
- Le collège Jean Perrin à 13 min** à pied.
- Le lycée Darius Milhaud à 18 min** à pied.

Le mot de l'architecte

"L'ambition de ce nouvel immeuble de logement et de commerce est de créer un ensemble unifié en l'intégrant à son environnement immédiat. Il s'agit de mettre en œuvre un dialogue avec les deux bâtiments existants le jouxtant sur la place Jean Jaurès et les maisons de l'impasse Courteix. C'est par sa volumétrie originale que ce nouvel immeuble affirmera sa présence.

Une écriture classique en parement de pierre et des modénatures s'inspirant, en les modernisant, de celles de l'hôtel de ville permet d'accompagner au mieux l'architecture générale de la place.

Ce nouvel immeuble permet de recoudre le tissu urbain pour redonner à cette partie de la place Jean Jaurès, plus d'unité et d'harmonie architecturale."

Jérôme de Boisséson - BDVA ARCHITECTES

Des intérieurs confortables et lumineux, aux prestations soignées

"CŒUR JAURÈS" propose de beaux appartements, déclinés du studio au 6 pièces, conçus pour tous les styles de vie. Cocooning ou familiaux ils sont tous confortables, lumineux et dotés de prestations de qualité.

Les plans savamment étudiés offrent des rangements astucieux et modernes, une séparation harmonieuse des espaces de jour et de nuit pour préserver le rythme de chacun, des cuisines ouvertes ou fermées selon vos envies. Les séjours s'ouvrent pour certains sur des balcons et des terrasses imaginés comme de véritables pièces à vivre.

Un appartement au dernier étage se vit comme une maison posée sur le toit et bénéficie d'une terrasse plein-ciel. De nombreuses jardinières délimitent certains espaces extérieurs et invitent la nature au cœur même de la résidence.



Exemple d'appartement Nexity. Appartements vendus non meublés.



Une ambiance de place de village

Au rez-de-chaussée de la réalisation une brasserie participe à la vie de ce quartier résidentiel. On s'y retrouve pour discuter entre amis, pour fêter un évènement en famille ou tout simplement pour prendre son temps.

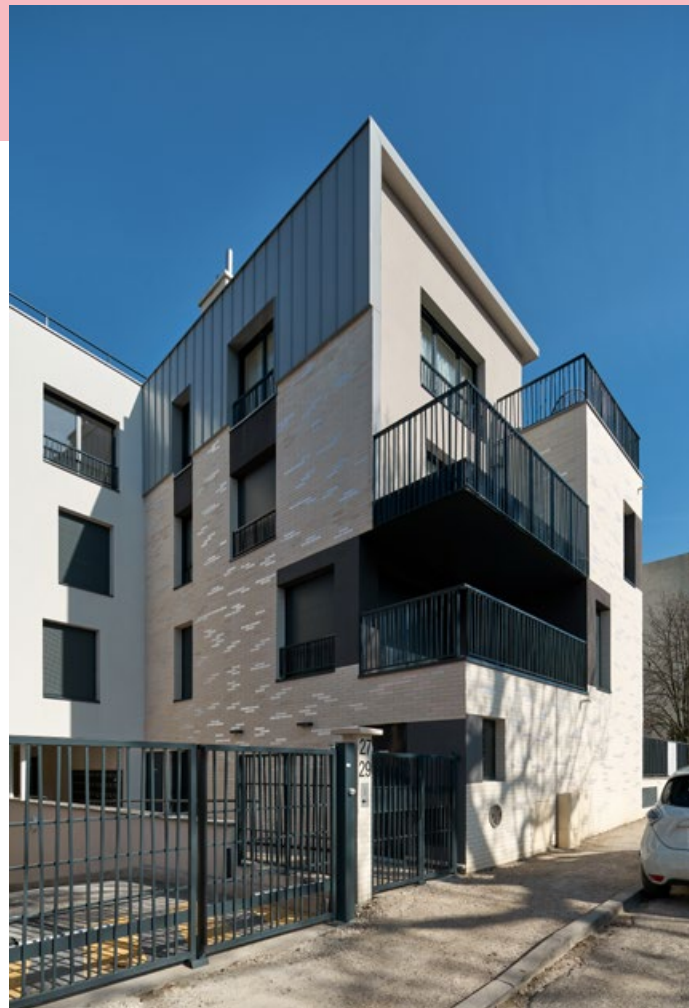
Le hall d'entrée de la résidence, directement accessible sur la place, est entièrement sécurisé. Il a été conçu par un architecte d'intérieur pour vous accueillir dans une ambiance sereine au design épuré.



Vue depuis le hall de la résidence "Cœur Jaurès"



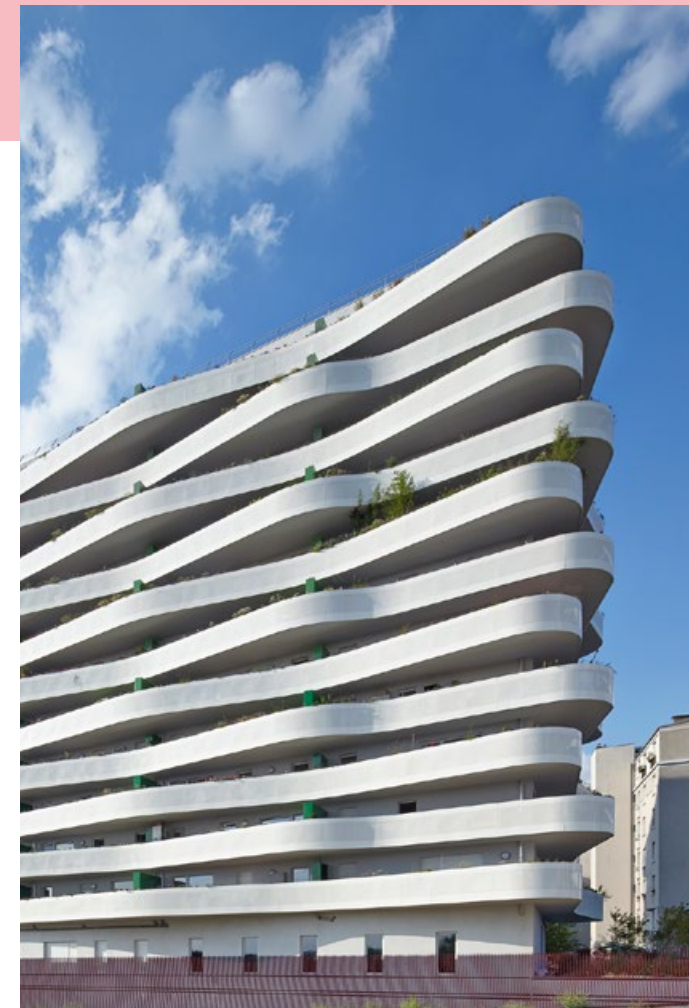
Nexity Seeri
une référence immobilière
en Ile-de-france



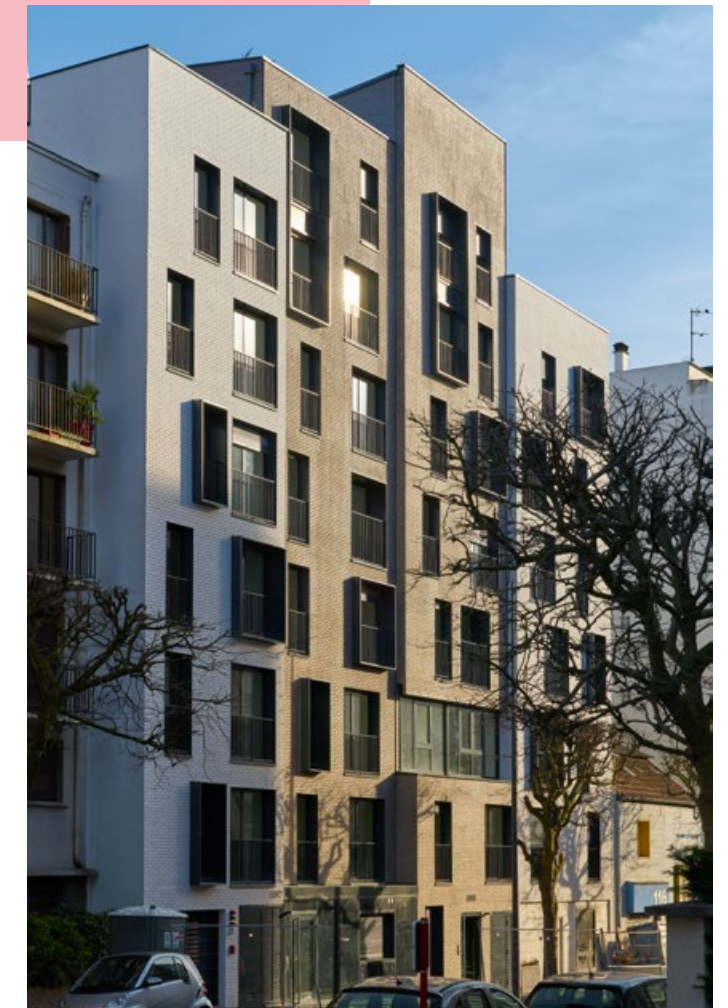
KREMLIN-BICÊTRE / 94
27 LAFARGUE



PARIS 13^e
EMEROD



ARCUEIL / 94
UP PARC



NOGENT-SUR-MARNE / 94
NOUVELLE AIRE



NEXITY, LA VIE ENSEMBLE

Avec plus de 11000 collaborateurs et un chiffre d'affaires de 4,9 milliards d'euros en 2020, Nexity, premier groupe immobilier français intégré, est présent sur tout le territoire et intervient sur l'ensemble des métiers de la promotion et des services. Notre plateforme de services nous permet de répondre à tous les besoins de nos clients, particuliers, entreprises, institutionnels et collectivités. Notre raison d'être 'la vie ensemble' traduit notre engagement à créer pour eux, des espaces, des quartiers et des villes durables qui permettent de tisser et retisser des liens. Nexity est notamment classé, pour la deuxième année consécutive, 1er maître d'ouvrage de l'Association pour le développement du Bâtiment Bas Carbone (BBCA), membre de l'indice Bloomberg Gender-Equality (GEI sur l'équité femmes-hommes) et labellisé Great Place to Work 2020. Nexity est coté au SRD, au Compartiment A d'Euronext et au SBF 120.

Restons en contact

0 810 07 7000

Service 0,06 € / min. + prix appel